



SUBFASE DE PRÁCTICAS EN UNIDADES

XLV CURSO DIM

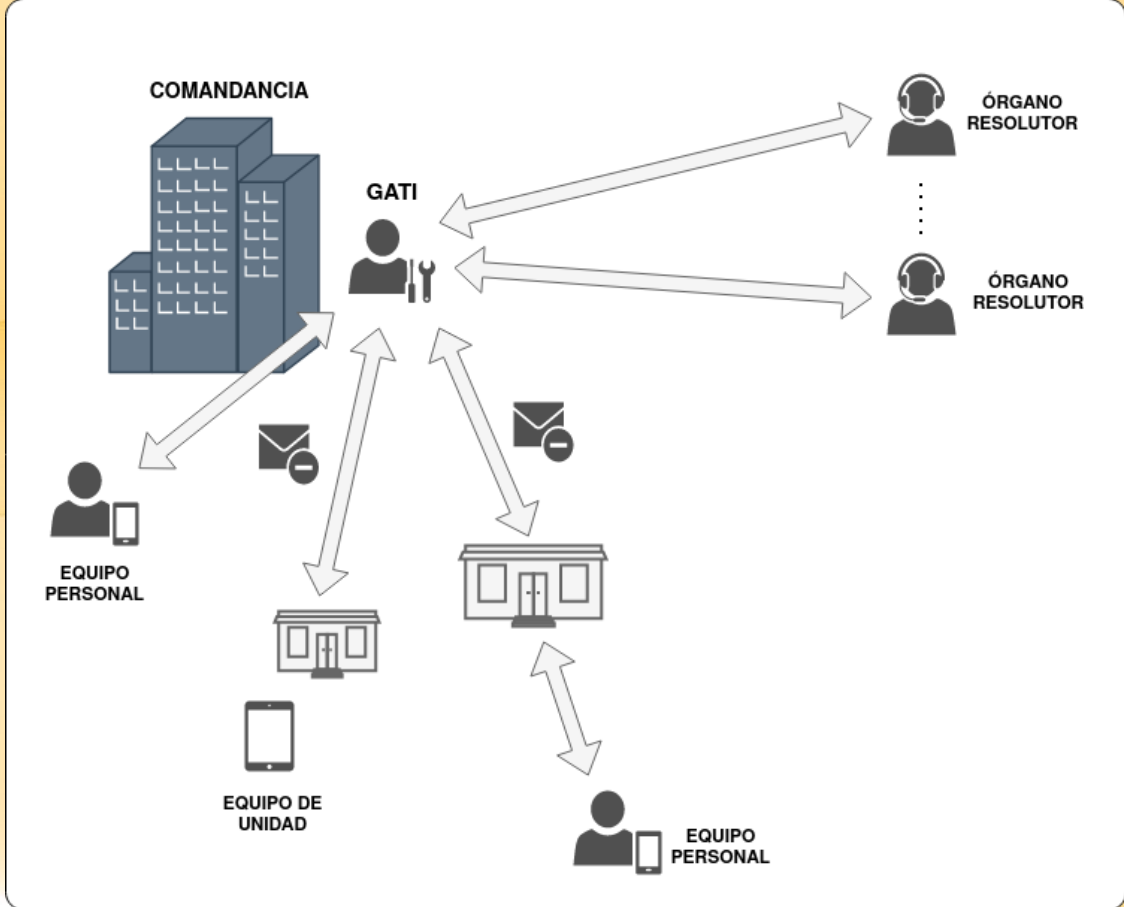
# PROYECTO *GATEL* SPRINT 1

Cte. Carlos Andrés Moreno Pérez  
Cap. Tomás Carrasco del Rey

23 Octubre 2023



# ▷ INTRODUCCIÓN



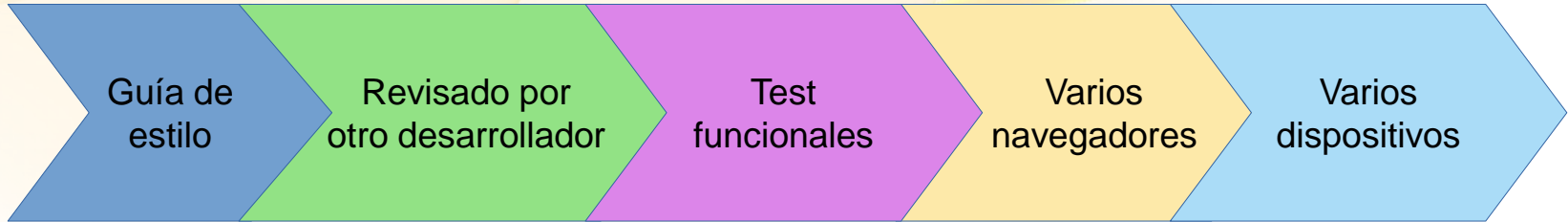


# VALOR → Sprint goal

Consultar y dar de alta Modelos, Equipos e Incidencias.

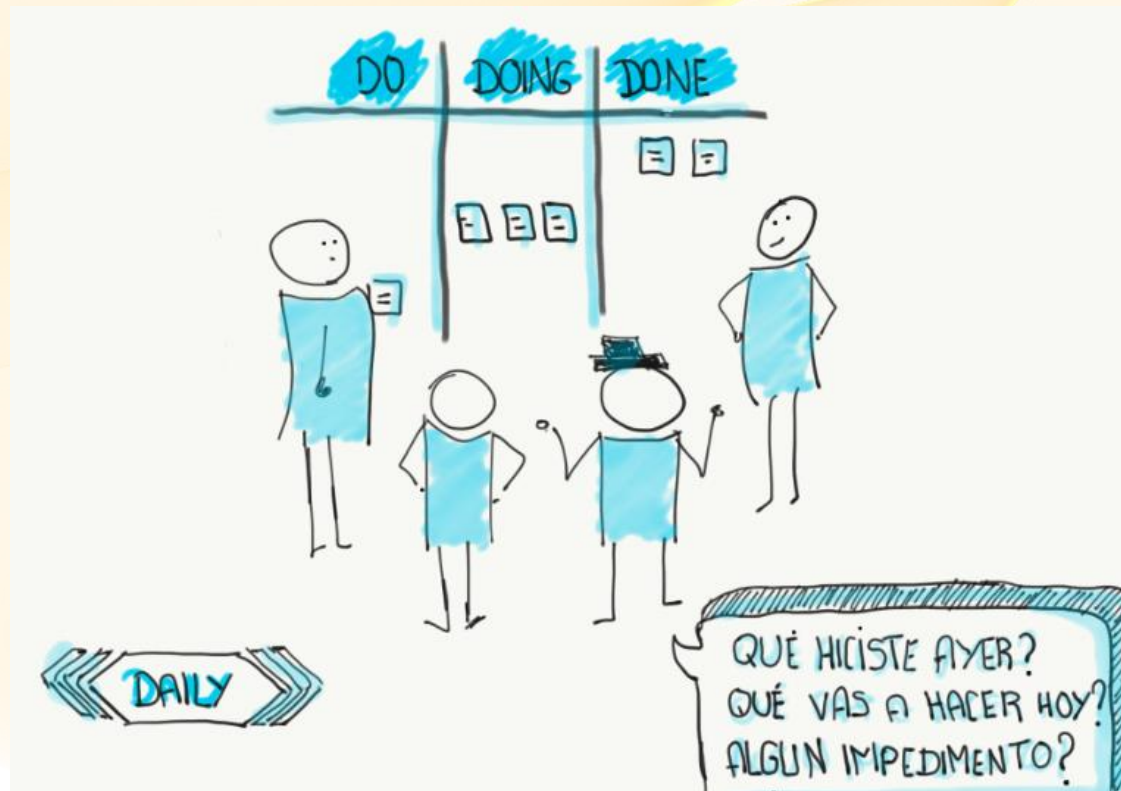
¿QUÉ? → 7 PBIs

¿CÓMO? → DoD





## Reuniones diarias de ~15 minutos







- **52 Items** (7 PBIs y 45 SBIs). Todos han sido **cerrados**
- **1,9 horas desarrollador/día**
- **Documentación** de los items → Descripción, valor y criterios de aceptación
- **Etiquetado y linkado** de los Items

[Acceso al Product Backlog \(Sprint1\)](#)



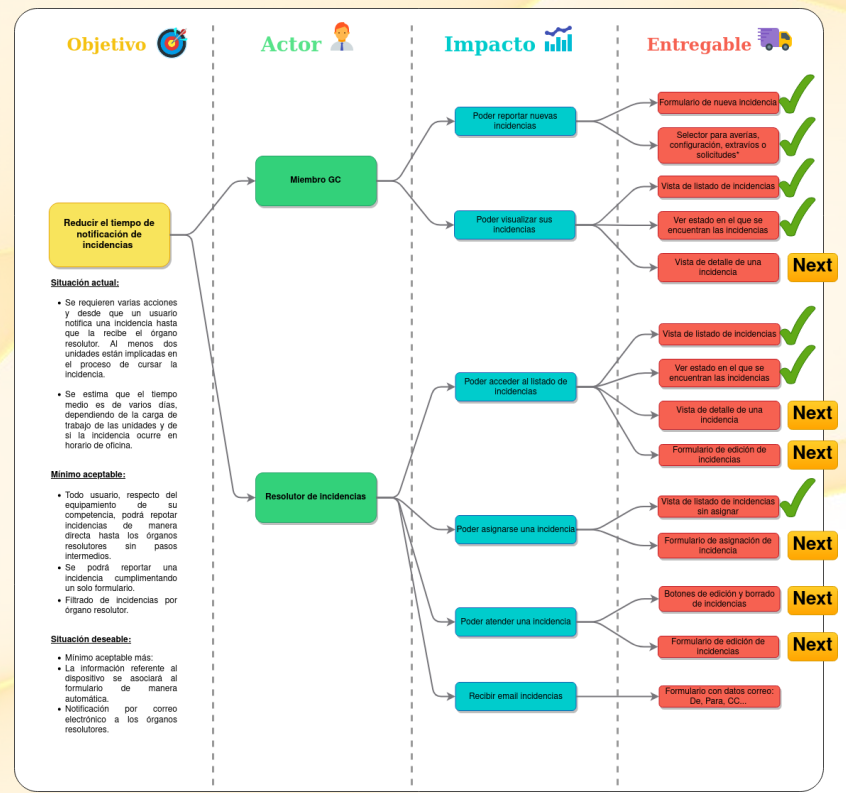
Open <span>3</span>	Sprint Backlog <span>2</span>	En proceso <span>2</span>	Closed <span>4</span>
<b>Vista de la entidad Equipo en el Frontend</b> PBI Sprint 1 #7 📅 Oct 6	<b>Configuración entorno despliegue</b> Sprint 1 #26 ⌚ 4h	<b>Formulario nueva incidencia</b> #7 Sprint 1 #33 ⌚ 4h	<b>Visualización de un modelo</b> #10 Sprint 1 Sprint Backlog #27 ⌚ 4h
<b>Vista de la entidad Incidencia en el Frontend</b> PBI Sprint 1 #11 📅 Oct 13	<b>Revisión código</b> Sprint 1 #46 ⌚ 2h	<b>Listado de Incidencias</b> #11 #40 ⌚ 4h	<b>Store de equipos</b> #7 Sprint 1 #38 ⌚ 2h
<b>Revisión carga de datos</b> Sprint 1 #47 ⌚ 2h			<b>Correcciones API</b> Sprint 1 #45 ⌚ 2h 30m <b>Actualización de stock en vista de Modelos</b> #9 Sprint 1 #44 ⌚ 1h <b>Implementación de alta de equipos desde vista Modelos</b> Sprint 1 #43 ⌚ 1h 30m <b>Implementación de edición y borrado de modelos</b> Sprint 1 #42 ⌚ 2h <b>Correcciones en el formulario de Modelos</b> #9 En proceso Sprint 1



# SPRINT REVIEW - INCREMENTO



## VER AMPLIADO



## VER AMPLIADO



## ASPECTOS POSITIVOS

- + Cumplimiento del objetivo
- + Buena comunicación entre los miembros del equipo.
- + Correcto uso de versiones con distintas ramas.

## INCIDENCIAS

- ⚠ Carga de imágenes a través de componente de PrimeVue.  
Solución: desarrollo de código propio.
- ⚠ Problema en la API al recuperar la Persona.  
Solución: modificación del tipo de acceso (LAZY => EAGER).

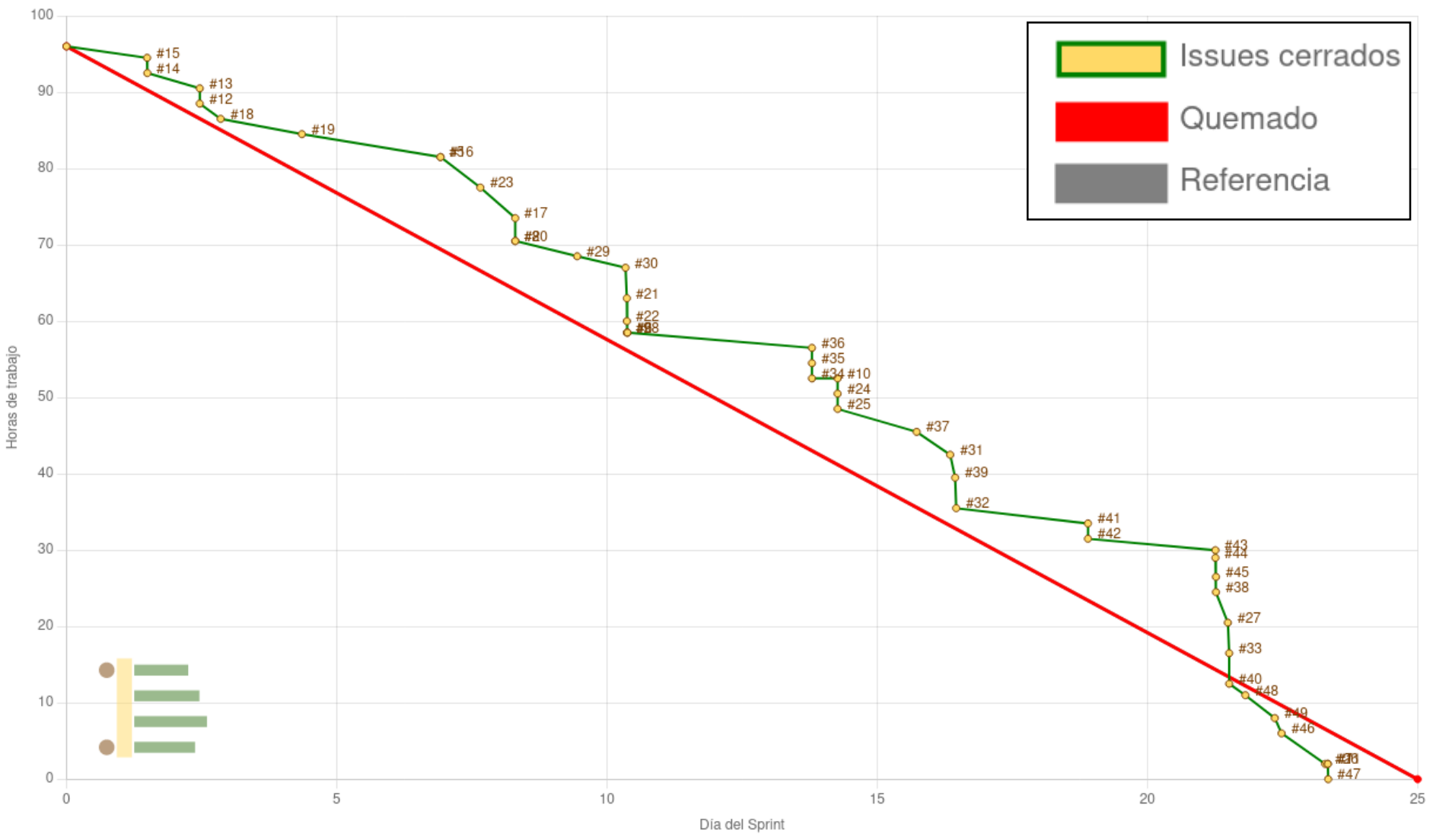
## CUESTIONES A MEJORAR

- No cerrar los issues hasta testear el código.
- Evitar emplear tiempo en el desarrollo de tareas que no aportan valor.
- Computar el tiempo realmente invertido en el desarrollo de cada issue antes de su cierre.



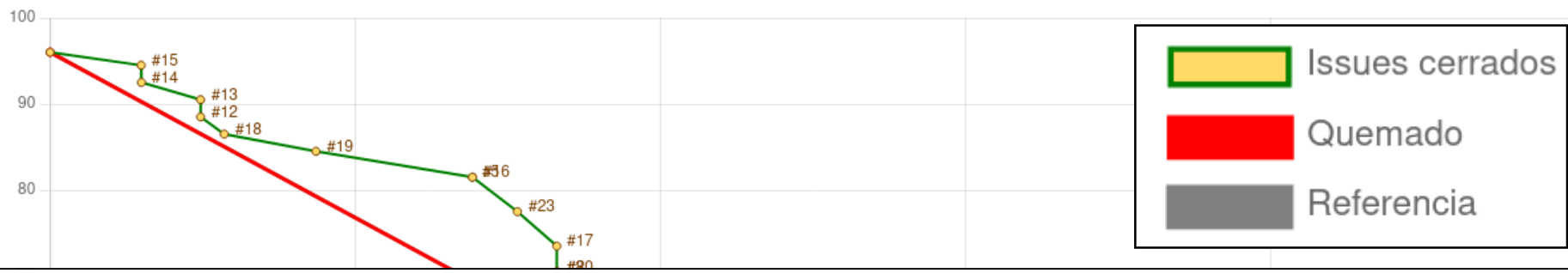


# BURNDOWN





# BURNDOWN



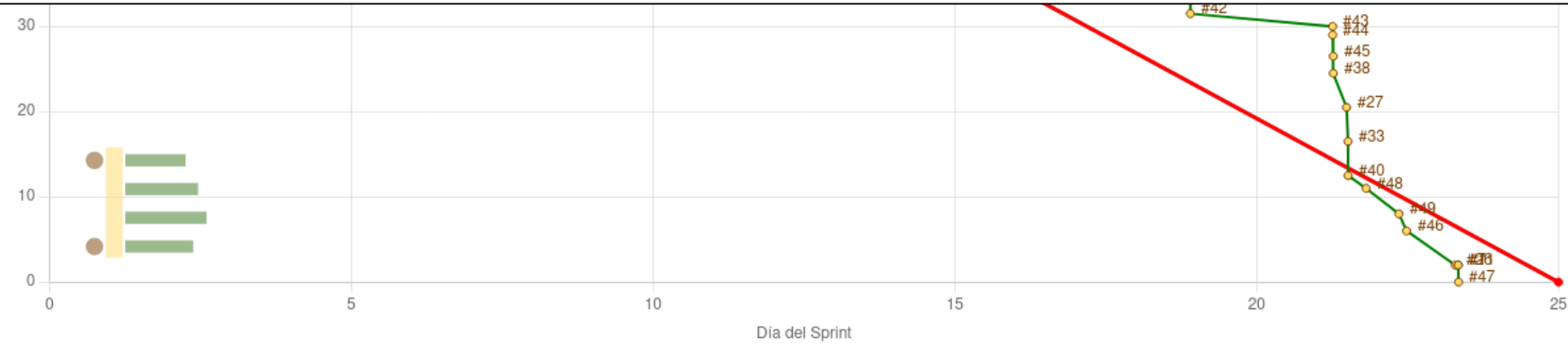
Mostrando Sprint 1 **cerrado**

Que los usuarios puedan consultar y dar de alta **Equipos, Modelos e Incidencias**.  
Se cierra el Sprint 4 días antes de lo previsto

- Sprint dura: 25 días
- tiempo estimado: 96 horas | 1,9 horas/colaborador-día
- número de issues: 45
- nº issues cerrados: 45
- progreso: del 25 sept al 19 oct | **ya acabado** | realizado un **100%**

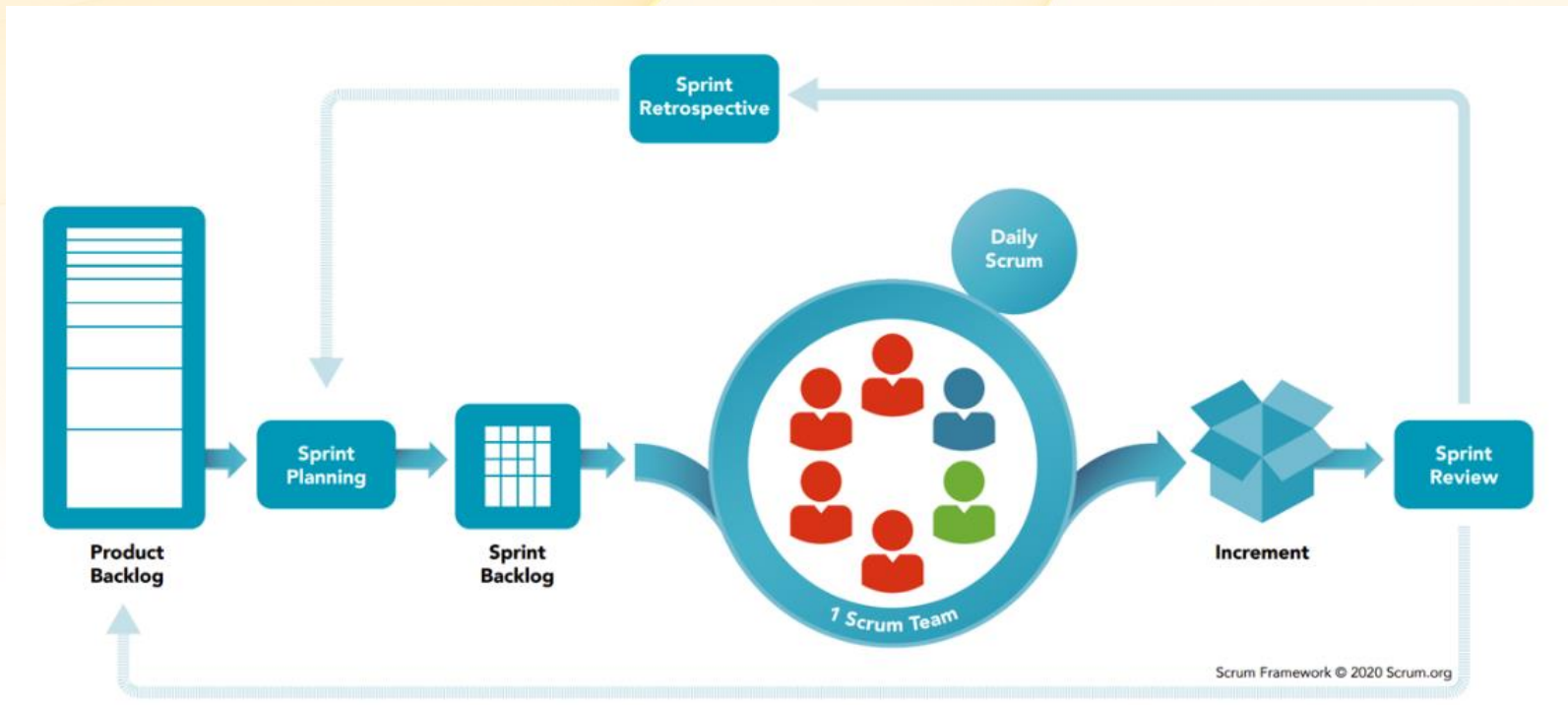
% de horas estimadas en issues cerrados	
	samotcarrasco 48 horas 50%
	Camope 48 horas 50%

Horas de trabajo





# Sprint Goal: Hacer una efectiva separación de roles, para poder asignar dispositivos y gestionar incidencias





# Despliegue en Netlify

<https://gatel.netlify.app/#/>